

5月 けいしんだより



社会福祉法人敬心会 敬心保育園 令和6年4月19日

風薫る5月、登園するとき、泣いていた新入園児さんも今では笑顔いっぱい大きな声で「おはようございます」と挨拶してくれ、私たちもうれしく思っております。疲れの出やすいこの時期、健康管理には十分気を付けていきたいと思っております。

5月の行事予定

※毎週金曜日運動会全体練習

- 8日(水) 防災訓練
 - 9日(木) 子育て支援ひろば
 - 11日(土) たんぽぽ組保育参観
 - 17日(金) グループホーム交流会 / 健康診断 (12時30分～)
 - 18日(土) 音楽コンサート(文化会館※また後日案内を出します)
 - 21日(火) お誕生会
 - 23日(木)～24(金) 第一鹿屋中3年生職場体験
 - 25日(土) きく組保育参観 ※年間予定表では、すみれ組の保育参観でしたが変更になりました。
- ☆今後の行事予定☆



★の日：体操服を着用しての登園をお願いします。

英語教室：13日・27日
 ★体操教室：2日・9日・23日
 硬筆教室：2日・9日・30日
 習字教室：16日・23日
 ★空手教室：14日・2日

小児健康診断のご案内

健康診断を下記の要領で行います。当日はなるべく欠席しないようお願い致します。なお、当日診断を受けることができなかつた場合、直接まつだこどもクリニックにて健康診断を受診していただくこととなりますので、ご了承ください。

日時：5月17日(金) 12時30分から
 場所：敬心保育園内
 担当医：まつだこどもクリニック 松田先生



母の日似顔絵展

母の日の似顔絵展をコープかみや店にて展示いたします。ぜひ、見に行かれてみてくださいね。

【展示期間】5/11(土)～5/19(日) 【対象クラス】さくら・うめ・もも・きく

お知らせ&お願い

- ◇ 爪の長いお子さんがいるようです。ご家庭での爪のチェックをお願いいたします。(毎週月曜日に、保育園の方でも爪のチェックをしたいと思います)
- ◇ 夏制服・夏スモックを注文される方は、各担任にお知らせください。
- ◇ 雨降りの時の傘やカッパは、極力持ち帰っていただけるとありがたいです。

駐車に関するお願い

☆保育園の駐車場に関してお願い致します。

朝7時～8時40分までは保育園正面の駐車場に停めてそのまま門からお入りください。8時40分以降は、保育園裏の学童横に停めて裏門から入ってください。**園庭側に駐車をする時は、門の前のスペースには停めないようお願いします。**特に8時から9時及び17時から18時が混雑いたしますので、**迅速な送迎**をお願い致します。

朝7時～8時30分までは、いけのめだかから、西原幼稚園までがスクールゾーンになり、通行できませんので園庭側の駐車場を利用して園庭側から入ってください。

※うめ組、もも組さんは朝8時頃にうめ組の部屋に移動します。うめ組の部屋に移動した後は、うめ組の入り口(園庭側)から受け入れをおこないます。ご協力をお願いいたします。

※18時になりましたら、裏門のカギを施錠いたしますので、延長保育になる場合は、保育園正面の駐車場に車を停めて正面門から入ってください。

※登降園時間は、お子さんから目を離さないように車両には十分にお気を付けてください。

募集要項

☆保育時間内に行います。

新年度の敬心サッカークラブの募集をいたしております。興味のある方は1日体験も受け付けております。ご希望の方は担任までお申し出ください。

☆ サ ッ カ ー・・・月3回。毎週火曜日に外部から指導に来ていただいております。女の子も大歓迎です。

(月謝2,000円 年間保険料1,000円) 13:30～14:10です。

☆空手(錬心館)・・・毎週水曜日(敬心保育園2階) 17時～18時半

入会金5,000円 月謝3,000円(入会した月は月謝は免除です)

希望者は、空手道着(10,000円～15,000円)を購入してもらいます。

※サッカーも空手ともに、もも組からの募集となります。

きりとりせん

()組 氏名 ()

4/30(火)	5/1(水)	5/2(木)

ゴールデンウィーク期間の出欠を取りたいと思います。4/24(水)までに各世帯提出をお願いします。



5月 ほけんだより

新緑が目優しいさわやかな時期です。生活リズムにも徐々に慣れ、ひとりひとりの子どもが好きな遊びを見つけて遊べるようになりました。子どもの健康状態を把握すると共に、事故防止に努めていきたいと思ひます。

5月の健康

- ・春の自然に十分に触れ、戸外遊びを楽しむ中で健康増進を図る。
- ・衛生についての知識習得と清潔維持の励行。(うがい・手洗い・手拭き・着替えを行う)

☆ 水痘 (水ぼうそう) について ・意見書が必要となります。

- ・潜伏期間： 14～21
- ・主な症状： 発疹は、はじめは小さな赤い斑点で2～3日のうちに水疱、さらにかさぶたになります。3日間には新しい発疹が次々にできるため、水疱やかさぶたなど、いろいろな時期の発疹が混在します。発疹とほぼ同じ時期に発熱がみられる場合もあります。
- ・治療： 口の中に発疹ができると食事がしみるので、やわらかく薄味の食べ物が良いでしょう。発疹には病院にて処方された軟膏を塗ることで痒みが軽減されます。
- ・合併症： 皮膚の細菌感染症
※ 全ての発疹がかさぶたになるまでは、登園停止となります。

☆ 突発性発疹について

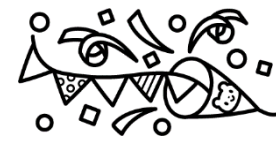
- ・潜伏期間： 9～15日
- ・原因： 生後6ヶ月～1歳頃に多く、ヒトヘルペスウイルス6の感染で起こります。季節性はなく、年間を通して発症します。一度かかると一生免疫が得られます。
- ・症状： 39～40℃の高熱が2～4日続きます。時に下痢を伴う事もあります。解熱と同時に、やや遅れて、はしかに似たピンクの発疹が胴体を中心にあらわれ、3～4日で消失します。かゆみも無く、色素沈着を残しません。
- ・合併症： 10%の頻度で熱性けいれんを起こすことがあります。

ただいま園内において、インフルエンザB型の園児がおります。

お子さんの体調の変化には十分に気を付けて下さい。

インフルエンザは、意見書が必要です。

☆ 6月に園内において歯科検診を予定しています



4月のお誕生会



以前、お知らせしていたとおり、昨年の卒園記念として寄贈していただいた本棚が完成しました。

父母会費の一部で購入させて頂いた絵本をこちらの棚に6月から並べて絵本の貸し出しをします。借りる際には、貸し出しファイルに氏名等を記入していただけますようお願いいたします。

本棚は、保育園事務所カウンターの前に置いてあります。

本を並べましたらおすすめの本などを園だよりで紹介したいと思っています。

貸し出しが始まりましたら、ぜひ親子で読み聞かせの時間を作ってみてくださいね。

